



お客様をお待たせしない、正確な時間計算ができるレジスター

# タイムレジスター

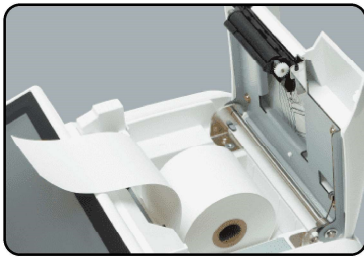
## FT-800TM

8.4インチ液晶タッチパネル  
ハイブリットモデル

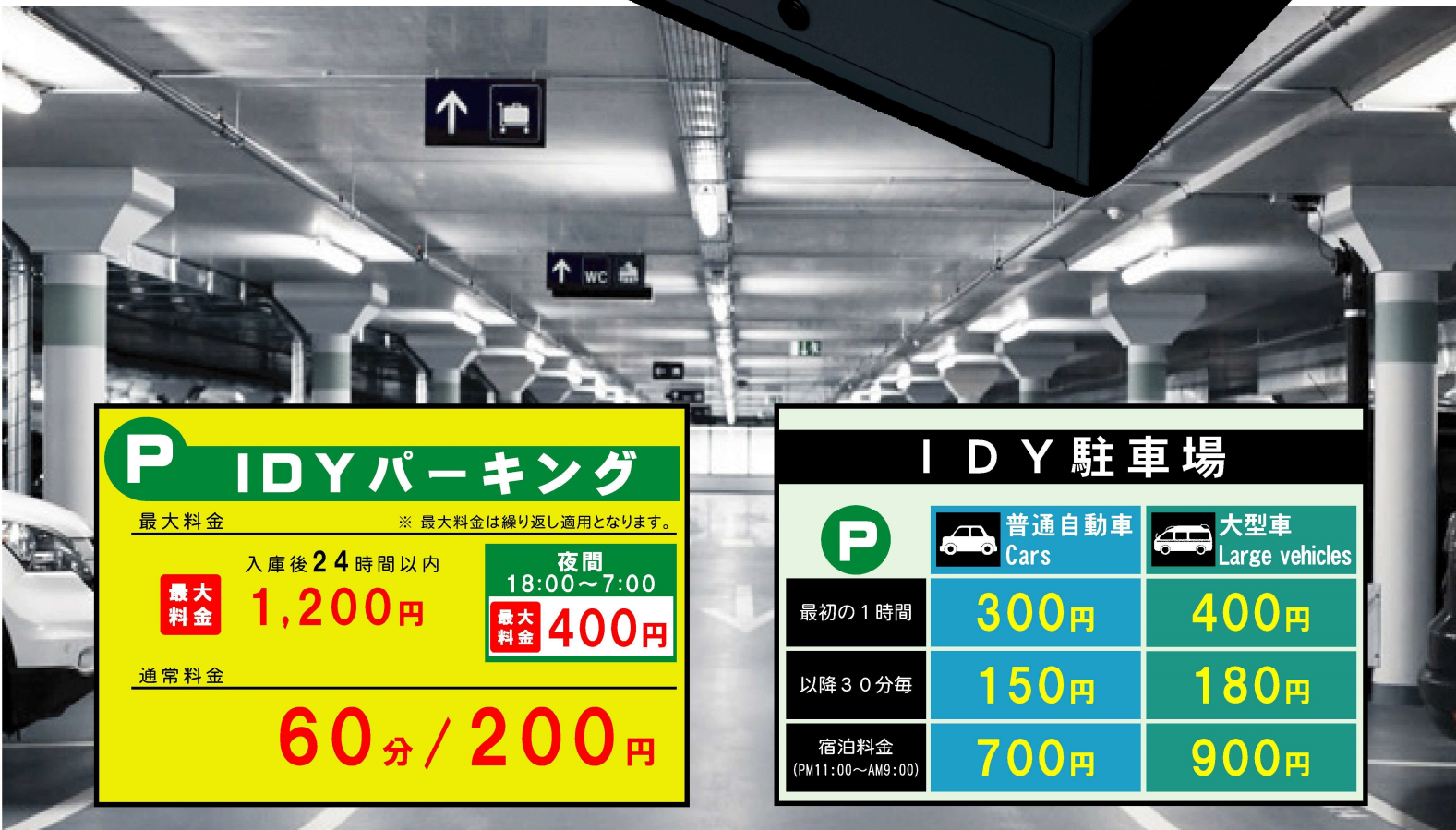
「駐車場で大活躍」・「キーボタンも押しやすい」・「かんたん操作」



安心のストロークキー



58mmサーマル/オートカッター搭載



**P IDY パーキング**

最大料金 ※ 最大料金は繰り返し適用となります。

入庫後24時間以内

<b>最大料金</b>	<b>1,200円</b>	夜間 18:00~7:00	<b>最大料金</b>	<b>400円</b>
-------------	---------------	------------------	-------------	-------------

通常料金

**60分 / 200円**

IDY 駐車場		
P	普通自動車 Cars	大型車 Large vehicles
最初の1時間	300円	400円
以降30分毎	150円	180円
宿泊料金 (PM11:00~AM9:00)	700円	900円

当日最大料金、泊り料金・一律料金に対応。  
間違いのない速やかなお会計をサポートします。

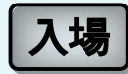
# タイムレジスターの基本操作

## 入庫時

① 車両のナンバープレートの番号を入力します

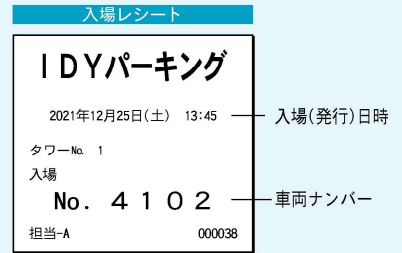


② 入場ボタンを押します



③ 入場レシートが発行されます

1枚をお客様へお渡しして  
残り1枚を駐車場の控えとして保管します



※ 入場レシートの出力枚数設定が可能です  
※ 操作によりタワーNo・ハレット番号の印字が可能です

## 出庫時

### 車両ナンバー入力方式

① お客様より「入場レシート」をお預かりして  
車両のナンバープレートの番号を入力します

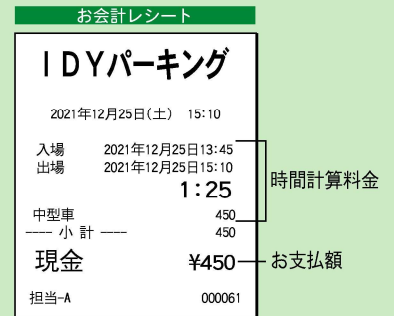


② 「車種」のボタンを押します



③ レシートが発行されます

現在の時刻までの駐車料金が  
自動で計算されます



※ おまけ時間の設定が可能です  
※ 設定により出場時刻を入力し、その時刻迄の  
料金計算をおこなうことが可能です

### 時間入力方式

① お客様より「入場レシート」をお預かりして  
入場した時刻を登録します



(13時45分)

## 時間計算スキーム

(設定例)

午前9時～午後11時まで

最初の1時間 (基本料金) **300円**

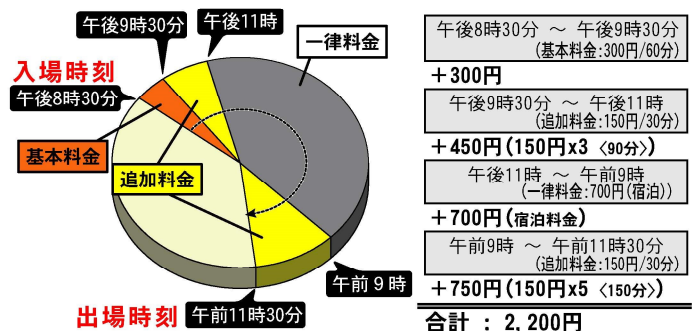
以降30分毎 (追加料金) **150円**

泊り料金(一律料金)

午後11時～午前9時 **700円**

### [ 計算例 ]

車両が、午後8時30分に入庫し、宿泊駐車をして  
翌日の午前11時30分に出庫した場合



## 製品仕様

パッケージ内容	POS本体	キャッシュドドア	オプション	売上速報メール	バーコードスキャナー
POS本体 (レシートプリンター体) カスタムディスプレイ キャッシュドドア キーボード	本体 : 幅222x高さ169x奥行445 客表示 : 幅216x高さ248x奥行248 LCD : 8.4インチTFT タッチパネル タッチパネル : 静電容量方式 OS : Win10 IOT	サイズ : W405xH113xD423 収納 : 4札8硬貨 硬貨入仕切板取外し可 硬貨入れ数やパス入可変 色 : 黒			

お問い合わせ  
先



SA機器で無限の可能性を提案します。  
株式会社 **アイディー・コ**  
<http://www.idy.jp/>

✉ pos@idy.jp

☎ 011-822-4102

よいレジ

■当カタログに記載された機器構成、仕様などは予告なしに変更することがあります。