

I.D.V.

1台で何役もこなすマルチ機能

MultiJob POS

RG-38RX

15インチカラー液晶
タッチパネル



セミセルフレジ

POSターミナル情報機器
I.D.V. 株式会社 **アイディーブイ**

札幌市豊平区中の島2条5丁目1-19
Sun You BLD.
TEL (011)822-7246

2020年12月25日 (土) 16:12

1名

日用品	1,100
お米	3,240※
--- 小計 ---	4,340
内税対象計※	¥3,240
内税※	8% (¥240)
内税対象計	¥1,100
内税	10% (¥100)
合計	¥4,340
お預り	¥5,000
お釣り	¥660

※印は軽減税率(8%)適用商品
※事業者登録番号: 1234567890

担当01 000050

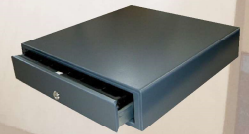
軽減税率対応
インボイス対応



カスタムディスプレイ



レシートプリンタ



キャッシュドロア

仮 (保留機能)

レジ前でお客をお待たせしません

飲食店では、テーブル番号を呼び出して随時、追加オーダーを行うことができます。

会計時には番号を呼出だけで迅速な会計処理がこなえます。

2020年12月25日 (日) 19:12	1名
新規/呼出【1】	
ビール	600
お通し	300
いか塩辛	450
枝豆	300
--- 小計 ---	1,650
仮	¥1,650
担当01	000050

クーポン券に対応

ドリンク半額!!などの各種クーポン券が可能です。

2020年12月25日 (土) 21:12	3名
3 × @430	
サッポロ生ビール	1,290
焼き鳥8点盛	1,150
若鶏半身揚げ	880
日本酒 二合	650
--- 小計 ---	3,970
ドリンク半額	-970
--- 小計 ---	3,000
合計	¥3,000
お預り	¥10,000
お釣り	¥7,000
担当01	000050

ボタン1つで、割引対象メニューを判別して割引計算をおこないます。簡単操作で正確に会計ロスを阻止します。

ドリンク半額
クーポン券

個別会計がカンタン

ひとりごとの個別会計もメニューをタッチするだけの簡単操作です。

海老&明太クリームソース	1,296
パスカトーレ	1,382
茄子のポロネーゼ	1,382
サングリア(グラス)	540
グラスワイン	540
ジンジャーエール	432

前頁 次頁 選択解除 全選択 確定



売上分析

さまざまな種類の高度な分析により、お店の長所や短所を把握し、店舗経営に活用することができます。



リアルタイム

どこにいても、どこからでも気になるお店の売上が確認できます。複数店舗にも対応。すぐに現場の状況を確認することができます。



不正の防止

電子ジャーナルや静脈認証式出勤退勤など、不正につながるすべてを記録しています。不正をおこさせないPOSレジです。

売上速報 メール

定時に売上情報をメール送信
できます。



インターネット環境が必要です

メニュー変更 事前準備機能

大幅なメニュー変更時は、前日の
営業終了後や当日にメニュー変更
をおこなうのは大変です。
事前準備機能は、あらかじめ変更
するメニューを作成し、当日切り
替えることができます。

電子ジャーナル



電子ジャーナル機能
で過去のレシートを
記録、不正のチェック
も万全です。

メニュー分析・売上分析

クーポン利用ごとの集計がとれ、広
告効果の結果がわかります。
また、売上は任意の期間で集計がお
こなえますのでセール期間中の売上
分析にも役立ち、メニュー別の売上
数順位や構成比率等が把握できます。

2019年07月14日(木) 17:51		2019年07月14日(木) 17:51	
売上	¥18,854	売上	¥18,854
客数	72人	客数	72人
客単価	¥261.86	客単価	¥261.86
...

オプション

指静脈認証機

レジ担当者を制限できます。

レジ担当者の切替えを 指静脈認証機に登録された
店員のみとすることができます。

指静脈認証式 タイムレコーダー

代理打刻を防ぎ、打刻時間の改ざんを防止

2020/12/25 19:28:46

2:佐藤 一郎

出勤 退勤 外出 再入

区分をタッチしてください

本人の指でしか打刻
できない静脈認証で、
他人による打刻、不正
ができません。
「出勤」「退勤」等の区
分を押すだけでリアル
タイムに管理者の
元に届くため打刻時
間の改ざんも防止し
ます。

また、複数店舗に出勤する従業員の出勤も一括集計。
出勤時刻の丸め設定も自動なので手間のかかる給与計算
にとられる時間を軽減します。

顧客管理

お客様の購入履歴や来店
動機に基づいた、より精
度の高い顧客分析で販売
活動の強化を図れます

取引履歴や来店動機の分析によって、「DM発行」や「メ
ール配信」などでの次回来店のご案内が可能となります。記念
日や誕生日に合わせての割引クーポンなど、多彩な販
売活動に貢献します。さらに、来店メモや販売商品の検
索ができ、より精度の高い顧客検索・分析が可能です。

RFM分析

最終来店日、購入額、来店回数で顧客を分類し
ターゲットに合わせた内容の販促をサポートします。

リアルタイム売上ビュー

外出先から気になるお店の
売上情報を確認できます。
複数店舗の運営管理にも効
果を發揮します。
誰がいつどのレシートを取
消したのか確認できるので
不正の抑止力にも繋がります

キッチンプリンタ

簡易オーダーエントリー機能



2020年08月08日(土) 15:48	和風菓子の内	2点
	[0 2 3]	
2020年08月08日(土) 15:40	トンカツ弁当	1点
	[0 2 3]	

バーコードスキャナー



ポイントカード



紙幣硬貨釣銭機



電子決済端末



製品仕様

パッケージ内容	POS本体	キャッシュドリア	レシートプリンタ	カスタマディスプレイ
POS本体 キャッシュドリア レシートプリンタ カスタマディスプレイ キーボード	サイズ : W364xH339xD229 LCD : 15インチTFT タッチパネル : 静電容量方式 OS : Win10 LTSB 電源 : 100V	サイズ : W405xH113xD423 収納 : 4札8硬貨 硬貨入仕切板取外し可 硬貨入れ数や入可変 色 : 黒	サイズ : W129xH129xD129 (ACアダプタのサイズ除く) 用紙 : 58mmサーマル 接続 : USB 電源 : 100V	サイズ : W147xH54xD58 表示 : 20桁×2行 輝度 : 400カンデラ 接続 : USB 電源 : USBバスパワー

お問い合わせ先



SA機器で無限の可能性を提案します。
株式会社 アイ・ディー・コイ
http://www.idy.jp/

✉ pos@idy.jp

☎ 011-822-4102

よいレジ